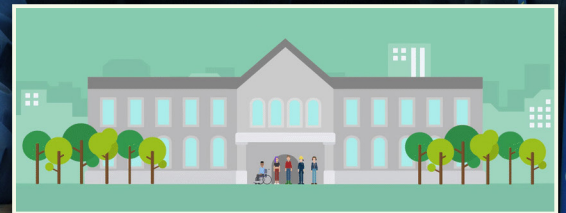


CYMORTH I DDYSGWYR

GYDAG ANGHENION DYSGU YCHWANEGOL
(CYN-MYNEIDIAD I LEFEL 6)



CHWARAEWCH FI



CYNNWYS

Ychydig am Goleg Sir Gâr a Choleg Ceredigion

5

Ydych chi'n ystyried Cwrs Coleg?

6

Gadael i ni Wybod eich bod Angen Cymorth Ychwanegol

8

Cymorth Pontio

10

Sut Rydyn Ni'n Eich Cefnogi

12

Addysg Uwch

20

Cysylltu â Ni

22

PWY YDYCH CHI AM FOD?

BETH YDYCH CHI AM FOD?

BLE YDYCH CHI AM FOD?

CEFNOGI EICH UCHELGEISIAU
YNG NGHOLEG SIR GÂR A
CHOLEG CEREDIGION







YSBRYDOLI DYSGWYR, CYFLAWNI
POTENSIAL, ENNILL RHAGORIAETH

YCHYDIG AM GOLEG SIR GÂR A CHOLEG CEREDIGION

Mae ein coleg cynhwysol yn cynnig ystod eang o gyrsiau mewn Addysg Bellach, Addysg Uwch, Dysgu Seiliedig ar Waith a chyrsiau masnachol o lefel Mynediad i lefel Gradd. Ni waeth pa gwrs a ddewiswch, byddwch yn derbyn lefel uchel o gefnogaeth ac arweiniad oddi wrth ein timau staff darlithio ardderchog. Ein nod yw eich bod chi'n cael profiad dysgu pleruser, ysbrydoledig tra'n astudio yn ein coleg.

Mae gan Goleg Sir Gâr a Choleg Ceredigion dîm cymorth pwrpasol i gefnogi dysgwyr ag anghenion dysgu

ychwanegol, anabledau ac anghenion meddygol o gyrsiau Cyn-mynediad i gyrsiau Lefel 6.

Rydyn ni'n cynnig dull person-ganolog i ddysgwyr ag Anghenion Dysgu Ychwanegol. Mae hyn yn golygu y byddwch chi'n cael eich cynnwys yn sut hoffech chi gael eich cefnogi. Mae ein tîm yn gweithio'n agos gyda staff cwricwlwm i sicrhau bod addysgu a dysgu yn hygyrch i bob dysgwr. Cynllunnir yr holl gymorth i feithrin eich annibyniaeth.

“Mae'r cymorth wedi bod yn wych ac rwyf bob amser wedi teimlo bod gen i gefnogaeth dda.”

www.colegsirgar.ac.uk
www.ceredigion.ac.uk

YDYCH CHI'N YSTYRIED CWRS COLEG?

Mae astudio mewn lle addysg newydd yn gyfle **cyffrous**. Rydyn ni'n deall, fodd bynnag, y gall fod yn heriol felly rydyn ni yma i'ch helpu drwy'r broses.

ANSICR?

Os ydych chi'n ansicr ynghylch pa gwrs i astudio, gallwch chi gysylltu â'n tîm Cymorth Dysgu i drafod eich **uchelgeisiau ac opsiynau posibl**. Gall ein Swyddog Pontio eich cefnogi drwy'r broses (gweler Sut i Gysylltu â Ni).

ADOLYGIAD BLYNYDDOL YR YSGOL

Os oes gennych chi **adolygiad blynyddol** yn yr ysgol, gallwn ni fod yn bresennol fel eich bod yn gallu dod i wybod mwy am y coleg a chysiau. Gellir gwneud cais am hyn drwy Gydlynnydd Anghenion Dysgu Ychwanegol (ALNCo) yr ysgol, Gyrfa Cymru neu drwy gysylltu â ni. Hefyd gallwn ni wneud yn siŵr eich bod yn gwneud cais am gwrs sy'n gweddu i'ch uchelgeisiau neu lwybr gyrfaol yn y dyfodol, trafod eich anghenion cymorth a'ch Cynllun Datblygu Unigol.

“Mae fy mhrofiad i gyda Chymorth Dysgu wedi bod yn ardderchog ac mae wedi fy helpu'n wirioneddol gyda fy Safon Uwch!”





DYHEU



**GAD AEL I NI
WYBOD EICH
BOD ANGEN
CYMORTH
DYSGU
YCHWANEGOL**

HYDER

Mae hi'n bwysig iawn, os ydych yn bwriadu mynychu'r coleg, eich bod yn dweud wrthym am eich anghenion cymorth ar y cam cynharaf posibl a chyn eich cyfweliad. Mae hyn oherwydd rydym am fod yn sicr y gallwn fodloni eich anghenion cymorth cyn i chi ymuno â'n cyrsiau.

DIWRNODAU AGORED

Bydd aelod o'r tîm Cymorth Dysgu ar gael i drafod eich anghenion cymorth dysgu ychwanegol.

GWNEUD CAIS

Os ydych chi'n gwybod pa gwrs hoffech chi astudio, gallwch chi wneud cais yn www.colegsirgar.ac.uk neu www.ceredigion.ac.uk Rhowch wybod i ni ar y **ffurflen gais** bod gennych chi anghenion dysgu ychwanegol a ph'un a ydych chi angen addasiadau yn eich cyfweliad.

CYFWELIAD

Yn ogystal gallwch chi ofyn bod aelod o'r tîm Cymorth Dysgu yn bresennol yn y cyfweliad.

COFRESTRU

Gallwch chi ofyn i gwrdd ag aelod o'n tîm i drafod eich anghenion cymorth.

HOLIADUR CYMORTH DYSGU

Mae pob dysgwr yn cael cyfle i gwblhau holiadur fel ein bod yn gallu dod i wybod am eich anghenion dysgu a'r dewisiadau sydd well gennych.

Caiff y wybodaeth hon ei rhannu gyda'ch darlithwyr pwnc fel eu bod yn gallu bodloni eich anghenion a gallwch chi gael eich addysgu mewn dull cynhwysol.

AR GWRS

Os ar unrhyw adeg ar eich cwrs rydych chi'n teimlo y gall fod angen cymorth dysgu ychwanegol arnoch chi, gallwch chi gysylltu â'r Cydlynnydd Cymorth Dysgu neu gall eich tiwtor eich atgyfeirio.

“Mae Cymorth Dysgu wedi bod yn help mawr ac rwyf mor ddiolchgar am bopeth maen nhw wedi'i wneud i helpu fi weithio'n annibynnol.”

CYMORTH PONTIO

Mae dewis cwrs neu le i astudio newydd yn gallu bod yn **gyffrous** ond yn heriol. Rydyn ni yma i'ch cefnogi drwy'r broses. Rydyn ni'n gweithio'n agos gyda chi, rhieni/gwarcheidwaid, ysgolion ac asiantaethau allanol er mwyn helpu sicrhau bod eich profiad pontio'n rhedeg yn ddiffwdan.

Byddwn ni'n:

- Cwrdd â chi i drafod eich Cynllun Datblygu Unigol, y ffordd y mae gwell gennych chi gael eich cefnogi ac i ddiweddarau eich proffil un dudalen er mwyn hysbysu staff ynghylch sut orau i'ch cefnogi yn y coleg
- Cysylltu â'ch rhieni neu ofalwyr, Gyrfaoedd ac asiantaethau eraill i **gasglu a rhannu gwybodaeth** ar sut orau i'ch cefnogi
- Cyfathrebu â staff sydd mewn cysylltiad â chi fel eu bod yn gwybod

sut orau i'ch cefnogi i gyflawni eich uchelgeisiau ac annibyniaeth

Mae'n bwysig i ni eich bod yn teimlo'n **gyfforddus** pan fyddwch yn dechrau eich cwrs coleg. Gallwn ni gynnig:

- **Ymweliad** wedi'i bersonoli â'ch campws dewisol fel eich bod yn ymgyfarwyddo ag amgylchedd newydd.
- **Gweithgareddau haf** i'ch cyflwyno i staff a myfyrwyr eraill.
- Cynllunio eich **cludiant** i'r coleg.
- Cefnogaeth gyda **chofrestru**.
- Cefnogaeth gyda **setlo i mewn i fywyd coleg** megis cwrdd â chi'n rheolaidd, fel eich bod yn gallu cael mynediad i gymorth a'ch bod yn gwneud cynnydd.

Gellir gofyn am gymorth pontio yn eich cyfweiliad neu drwy gysylltu â'n Swyddog Pontio.

Mae'n bwysig eich bod yn rhoi unrhyw dystiolaeth feddygol neu gymorth dysgu i ni fydd yn ein helpu i'ch cefnogi yn y coleg. Yna gallwn ni wneud yn si'r bod eich cymorth yn cael ei gynllunio ymlaen llaw ac, os yn ofynnol, bod profiad pontio priodol yn cael ei drefnu ar eich cyfer.

Er mwyn cynnal safonau uchel rydyn ni'n gwerthuso cymorth dysgu bob blwyddyn. Yn fwyaf diweddar, byddai 98.6% o ddysgwyr yn argymhell Cymorth Dysgu i eraill.



SUT RYDYN NI'N EICH CEFNOGI

CEFNOGATH I BOB DYSGWR

Mae llawer o ddysgwyr yn ein coleg yn gwneud cynnydd da gyda darpariaeth gyffredinol. Golyga hyn fod yna ystod o gefnogaeth ar gael i bawb.

ADDYSGU A DYSGU CYNHWYSOL

Rydyn ni'n dathlu diwylliant lle rydych yn teimlo'n gynwysedig. Cewch eich addysgu gan ddarlithwyr pwnc fydd yn rhoi eich taith yn y coleg wrth wraidd y broses, gan sicrhau eich bod yn gallu cael mynediad i gyfleoedd addysgu a dysgu.

TIWTORIALAU PERSONOL

Byddwch yn cael cyfleoedd i drafod eich cynnydd, uchelgeisiau a thargedau gyda'ch tiwtor personol ar sail un-i-un, ynghyd ag unrhyw faterion eraill yr hoffech chi eu trafod.

CYNHWYSOL



HOLIADUR CYMORTH DYSGU

Ar ddechrau eich cwrs, byddwch chi'n cael cyfle i gwblhau holiadur fel ein bod yn gallu dod i wybod am eich anghenion dysgu a'r dewisiadau sydd well gennych. Caiff y wybodaeth hon ei rhannu gyda'ch darlithwyr pwnc fel eu bod yn gallu bodloni eich anghenion a gallwch chi gael eich addysgu mewn dull cynhwysol.

TECHNOLEG GYNORTHWYOL

Mae technoleg gynorthwyol ar gael i gefnogi eich annibyniaeth. Mae hon ar gael ar bob un o gyfrifiaduron y coleg ac mae'n cynnwys meddalwedd darllen a mapio meddwl. Yn ogystal, mae gan holl Chromebooks y coleg y cyfleuster i ddefnyddio meddalwedd darllen a theipio llais. Gallwn roi cyngor i chi a'ch dysgu chi sut i ddefnyddio technoleg gynorthwyol.

Os ydych chi angen cymorth ychwanegol gyda meddalwedd cynorthwyol, gallwch chi archebu cyfres fer o sesiynau trwy gysylltu â'r Cydlynnydd Cymorth Dysgu ar gyfer eich campws.

TREFNIADAU MYNEDIAD

Gall pob dysgwr gael mynediad i addasiadau arholiad megis amser

ychwanegol, darllynydd, defnydd o gyfrifiadur a mwy os oes tystiolaeth o angen. Gallwch chi roi gwybod i ni eich bod angen addasiadau arholiad yn ystod yr holiadur cymorth dysgu neu gall eich tiwtor eich atgyfeirio i gael asesiad.

“Mae cymorth gyda meddalwedd cynorthwyol wedi helpu codi fy ngwaith i'r safon orau.”

CEFNOGAETH LLES

Gall pob dysgwr gael mynediad i gefnogaeth lles drwy ein tîm o fentoriaid sydd wedi'u lleoli ar draws yr holl gampysau. Gwneir asesiad byr fydd yn pennu lefel y gefnogaeth ar gyfer pob unigolyn. Gallai hyn fod yn sesiwn wyneb yn wyneb wythnosol, sesiwn un-i-un, cyfarfod ar-lein, gweithgaredd gr p, rhyw adnodd hunangymorth ar-lein, cyswllt rheolaidd drwy neges destun, neu hyd yn oed tro o gwmpas y campws i gael sgwrs gyflym!

Hefyd mae gennym ni dîm o gynghorwyr cymwysedig sy'n gallu

cynnig apwyntiadau cyfrinachol os oes angen cefnogaeth ddwysach.

Mae Swyddogion Lles ar gael i gefnogi'r holl ddysgwyr gydag amrywiaeth o bynciau gan gynnwys cyllid myfyrwyr, cymryd rhan yng ngweithgareddau undeb y myfyrwyr, llais y dysgwr, a phopeth arall.

Mae cefnogaeth ychwanegol yn cynnwys Orlhain a Monitro lle gall tîm neilltuedig helpu cadw dysgwyr ar y trywydd iawn gyda llwyth gwaith, a phwyntiau cyswllt dynodedig ar gyfer Plant sy'n Derbyn Gofal, Rhai sy'n Gadael Gofal, Gofalwyr a Gofalwyr Ifanc.

Mae'r Tîm Lles yn cefnogi dros 1000 o fyfyrwyr bob blwyddyn, mae croeso i chi gysylltu i wybod sut gallwn ni eich helpu chi.

CANOLFAN ADNODDAU'R LLYFRGELL (LRC)

Cynigir sesiynau cynefino, sesiynau un-i-un a gweithdai yn y dosbarth i'r holl ddysgwyr, beth bynnag yw lefel eich cwrs. Mae yna fynediad ar-lein

i e-lyfrau, cyfnodolion a phapurau newydd.

Rydym am i ddysgwyr gael lle gwych i astudio ac i wneud eu gwaith ymchwil a gyda hyn mewn golwg rydym wedi creu gwahanol barthau megis ardaloedd astudio grŵp, desgiau astudio unigol ac ardaloedd astudio tawel

MANNAU TAWEL

Mae Man Tawel ar gael ar bob campws lle, yn dibynnu ar niferoedd, gallwch chi weithio neu ymlacio mewn amgylchedd tawel yn ystod sesiynau rhydd neu amserau egwyl a chinio. Caiff pob Man Tawel ei oruchwylio gan staff sydd gerllaw.



YSBRYDOLI



“Rhoi’r hyder i mi i gwblhau pethau roeddwn i’n meddwl na allwn eu gwneud ac mae helpu fi i gyflawni terfynau amser wedi bod yn ddefnyddiol hefyd.”

CYMORTH I DDYSGWYR AG ANGHENION DYSGU YCHWANEGOL

Mae gennym ddull personoledig o ymdrin â dysgwyr ag anghenion dysgu ychwanegol. Mae hyn er mwyn i ni allu gwneud yn siŵr bod eich anghenion unigol yn cael eu bodloni. Efallai bydd arnoch angen ychydig o'r cymorth a restrir isod.

CYNLLUN DATBLYGU UNIGOL

Os oes gennych chi Gynllun Datblygu Unigol byddwn ni'n:

- Trafod gyda chi sut hoffech chi gael eich cefnogi yn y coleg a sut i feithrin eich annibyniaeth. Gall hyn fod yn wahanol i'r ffordd rydych yn cael eich cefnogi yn yr ysgol.
- Eich cefnogi i ysgrifennu proffil un dudalen i helpu cyfathrebu eich dymuniadau i staff sydd mewn cysylltiad â chi.
- Sicrhau eich bod yn gallu cael mynediad i gymorth a bod eich cynllun yn cael ei ddiweddarau.
- Eich cynnwys wrth adolygu eich cymorth a chynllunio ar gyfer y dyfodol.

PERSON-GANOLOG

YMGYRRAEDD

DARLITHIO ARBENIGOL

Efallai byddwch chi'n gymwys ar gyfer addysgu 1:1 neu grŵp bach gan ddarlithydd arbenigol.

Caiff cymorth ei deilwra i'ch anghenion a dyma rai enghreifftiau o gymorth y gallech fod yn gymwys i'w dderbyn:

- Mynd i'r afael ag aseiniadau ac ysgrifennu adroddiadau
- Trefnu, cynllunio a rheoli amser
- Sgiliau llythrennedd a rhifedd
- Adolygu ar gyfer arholiadau
- Defnyddio technoleg gynorthwyol ac arbenigol
- Gwella sgiliau prawfddarllen
- Sgiliau cyfathrebu, emosiynol a chymdeithasol
- Meithrin hyder gyda gwaith academiaidd
- Proffiliau un dudalen

CYMORTH YN Y DOSBARTH

Yn dibynnu ar eich angen dysgu ychwanegol, efallai byddwch chi angen cymorth yn y dosbarth oddi wrth gynorthwydd cymorth dysgu neu gynorthwydd cymorth addysgol.

MYNEDIAD I GADEIRIAU OLWYN A HYGRCHEDD

Mae ein campysau'n hygyrch i gadeiriau olwyn gyda lifftiau. Gellir trafod gofynion unigol gyda'r Cydlynnydd Anghenion Dysgu Ychwanegol.

CYMORTH TRWY GYFRWNG Y GYMRAEG

Gellir trafod eich hoff ddewisiadau gyda Chydlynnydd Cymorth Dysgu eich campws.

TECHNOLEG NEU ADNODDAU ARBENIGOL

Os ydych chi angen technoleg neu adnoddau arbenigol, megis trosglwyddydd Sgrin Gyffwrdd Roger, cysylltwch â'n Cydlynnydd Anghenion Dysgu Ychwanegol (ALNCo) i drafod eich anghenion unigol (o leiaf 20 o ddiwrnodau tymor cyn dechrau eich cwrs, os nad ynghynt).

ANNIBYNNIAETH

Pa beth bynnag fo'ch angen dysgu ychwanegol, byddwn ni'n eich cefnogi i feithrin eich sgiliau a'ch annibyniaeth tra eich bod yn y coleg. Ein nod yw eich bod yn dysgu gwneud mwy o bethau i chi'ch hun a gwneud eich penderfyniadau eich hun, fydd yn ategu eich cynnydd yn y coleg a thu hwnt.





**CEFNOGAETH
AR GYFER
ADDYSG UWCH**



“Wna i fyth anghofio'r gefnogaeth a gynigiwyd i mi, mae wedi gwneud gwahaniaeth go iawn.”

SUT YDW I'N CAEL MYNEDIAD I GYMORTH?

Mae cymorth ar gael drwy'r Lwfans i Fyfyrrwyr Anabl (DSA). Cynllun a ariennir gan y llywodraeth, nad oes angen prawf modd ar ei gyfer yw hwn a all dalu am gymorth y gallai fod ei angen arnoch yn ystod eich astudiaethau. Efallai y byddwch yn gymwys i wneud cais am DSA os oes gennych angen dysgu ychwanegol (fel Anhawster Dysgu Penodol), anabledd neu gyflwr meddygol.

“Meithrin fy sgiliau ysgrifennu.”

Bydd angen i chi ddarparu tystiolaeth fel adroddiad Asesiad Diagnostig gan seicolegydd neu aseswr cymwysedig, neu lythyr gan weithiwr proffesiynol meddygol. Rhaid i ymgeiswyr fodloni'r diffiniad o 'anabledd' fel y nodir yn Neddf Cydraddoldeb 2010.

Bydd angen i'n tîm eich cynorthwyo gyda'ch cais felly cysylltwch â Chydlynnydd Cymorth Dysgu eich campws.

Mae gwybodaeth bellach ar gael drwy www.cyllidmyfyrwyr.cymru.co.uk

“Fel myfyriwr israddedig awtistig gwelaf fod fy Nghynorthwydd Astudio byth yn fy marnu i ac mae'n fy nghefnogi mewn ffordd sy'n well gen i gael fy nghefnogi.”

PA GYMORTH SYDD AR GAEL?

Os ydych yn gymwys, gall cymorth gynnwys:

- Addysgu arbenigol un-i-un
- Mynediad i Gynorthwydd Astudio
- Dehonglydd Iaith Arwyddion Prydain
- Cyfarpar arbenigol
- Technoleg gynorthwyol gan gynnwys meddalwedd
- Addasiadau arholiad fel amser ychwanegol

“Diolch am ystyried fy lles pennaf bob amser a mynd yr ail filltir i'm cefnogi.”



DEWCH I GWRDD Â'R TÎM

Mae gennym dimau neilltuedig i'ch cefnogi ar bob un o'n 7 campws.



JULIA GREEN

Cydlynnydd Anghenion Dysgu Ychwanegol

☎ 01554 748232

✉ julia.green@colegsirgar.ac.uk



JAMIE DAVIES

Rheolwr Lles

☎ 01554 748305

✉ jamie.davies@colegsirgar.ac.uk



BRIAN NABNEY

Aberystwyth

Cydlynnydd Cymorth Dysgu

☎ 01970 639700

✉ brian.nabney@ceredigion.ac.uk



DARREN SYKES-WILKS

Aberteifi

Cydlynnydd Cymorth Dysgu

☎ 01239 612032

✉ darren.sykes-wilks@ceredigion.ac.uk



LAURA MAIN

Rhydaman

Cydlynnydd Cymorth Dysgu

☎ 01554 748325

✉ laura.main@colegsirgar.ac.uk



ANDREA GRAYDON

Y Gelli Aur a Phibwrlwyd

Cydlynnydd Cymorth Dysgu

☎ 01554 748584

✉ andrea.graydon@colegsirgar.ac.uk



ANDREA SYKES

Y Graig (Llanelli)

Cydlynnydd Cymorth Dysgu

☎ 01554 748080

✉ andrea.sykes@colegsirgar.ac.uk



ALISON HOWELL

Ffynnon Job

Cydlynnydd Cymorth Dysgu

☎ 01554 748232

✉ alison.howell@colegsirgar.ac.uk



JAYNE HICKS

Ffynnon Job

Swyddog Pontio

☎ 01554 748232

✉ jayne.hicks@colegsirgar.ac.uk

GADAEL I NI WYBOD AM EICH ANGHENION DYSGU YCHWANEGOL



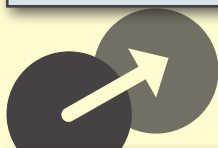
Cyn i chi fynychu'r coleg

Mae'n bwysig eich bod yn rhoi gwybod i ni am eich anghenion dysgu ychwanegol er mwyn i ni allu gwneud yn siŵr ein bod yn gallu eich cefnogi chi.

Gadewch i'ch Cydlynnydd Anghenion Dysgu Ychwanegol (ALNCo) wybod yr hoffech chi i ni fod yn bresennol yn eich **adolygiad ysgol**.

Cysylltwch â'n ALNCO neu Gydlynwyr os ydych yn **ansicr** ynghylch pa gwrs hoffech chi wneud cais amdano neu dewch draw i'n nosweithiau agored.

Cwblhewch y **Ffurflen Gais** ar-lein. Gadewch i ni wybod am eich angen dysgu ychwanegol a ph'un a ydych angen addasiadau i'ch cyfweiliad.



Cymorth Pontio

Mae hwn yn eich helpu i ddygydd â newid i le addysg newydd.

Dewch i'ch **cyfweiliad**. Gallwch chi drafod eich anghenion gyda Thiwtor Cwrs. Gall aelod o'r tîm Cymorth Dysgu fod yn bresennol hefyd.

Yn dibynnu ar eich anghenion:

- Ymweliadau wedi'u personoli â'r campws
- Cynllunio eich cludiant i'r coleg
- Cefnogaeth gyda chofrestru
- Cefnogaeth gyda setlo i mewn i fywyd coleg.

Tra eich bod yn y coleg

Byddwch yn parhau i fod wrth ♥ eich taith yn y coleg.

Holiadur Cymorth Dysgu – gallwch chi roi gwybod mwy i ni am eich anghenion dysgu a'r dewisiadau sydd well gennych.

Cynllun Datblygu Unigol (IDP) – os oes gennych chi IDP byddwn yn ei ddiweddarau gyda'r dewisiadau sydd well gennych ynghylch sut rydych chi am gael eich cefnogi yn y coleg, a byddwn yn eich cynnwys wrth adolygu eich cymorth.

Proffil Un Dudalen – byddwn yn gweithio gyda chi i gyfathrebu'r dewisiadau sydd well gennych i'r holl staff sydd mewn cysylltiad â chi.

Gallwch chi gysylltu â'r tîm Cymorth Dysgu unrhyw amser yn ystod eich taith gyda ni, i roi gwybod i ni os ydych chi am wneud newidiadau i'r ffordd rydych yn cael eich cefnogi yn y coleg.

